



# 青藍泰斗高等学校

きつときみを輝かせる

SCHOOL GUIDE 2025



青藍泰斗高等学校

# 7つの魅力

セブンアトラクション



P2

1 歴史



P3

2 教育力



P11

3 スポーツ&カルチャー



P13

4 経験



P15

5 環境



P17

6 情報活用力



P19

7 礼儀

青藍泰斗高等学校の名称の由来である泰山北斗。泰山は中国の比類なき霊山。北斗とは北斗七星のことで、どちらも人々から仰ぎ見られる偉大な存在です。その北斗七星にあやかり本校の魅力を7つ厳選してご紹介していきます。

進路、部活動実績 P21

Q&A P23

募集要項 P27



## 1. 歴史

### 青藍泰斗高校 116年の歴史と伝統



明治 41 年 4 月 葛生学館創立

大正 14 年 8 月 葛生実業学校へ校名変更

大正 15 年 4 月 葛生農商学校へ校名変更

昭和 15 年 4 月 葛生商業学校へ校名変更

昭和 19 年 4 月 葛生工業学校へ校名変更

昭和 21 年 4 月 葛生商業学校へ校名変更

昭和 23 年 4 月 葛生高等学校へ校名変更

昭和 25 年 4 月 女子部商業家庭科新設

昭和 49 年 8 月 創設者永井泰量 逝去

平成 2 年 8 月 硬式野球部甲子園出場

平成 17 年 4 月 青藍泰斗高等学校へ校名変更

平成 20 年 5 月 理事長永井成雄 旭口小綬章受章

平成 31 年 1 月 永井治寿 理事長に就任

令和 元年 11 月 名誉理事長永井成雄 逝去

#### 【建学の精神】

### 質実剛健

質実剛健 至誠一生（しつじつごうけん しせいいつしょう）とは「質素で飾らず、周囲への配慮を忘れず、強く健やかに真面目な生活を貫く」の意。

### 至誠一生

#### 【校訓】

誠実なれ

勤勉なれ

規律を守れ

## 学校長あいさつ



学校長 永井 治寿

### 「挑み続ける人であれ」

私の座右の銘は「向き不向きより、前向き」です。例えば自分の興味のないことでも、前向きに時間をかけて取り組めば、新しい世界が開かれます。本校は善増寺という禅寺を母体として、116年前に開校しました。創立者永井泰量先生はじめ歴代の校長は、寺の住職も務めています。創立者は25歳の若さで、荒れはてた寺の住職になって逃げ帰りたくなったそうですが、母親から「どこに行っても苦労は付き物です。もう少し頑張りなさい。学校には夢がある」と諭され苦労を乗り越えたからこそ、今の青藍泰斗高等学校に繋がっています。やり抜く力の大切さを証明してくれています。人には得意不得意、長所短所があります。しかし、ほとんどのことは考え方ひとつで解決します。夢や目標を諦めるか、一歩ずつ着実に歩むかです。ポジティブ思考が大事な要素です。「やってもどうせダメ」と考えれば、成長はしません。「とにかくやってみる」挑戦し続けることで成長していきます。本校の校歌の一節に、「挑み続ける人であれ」とあり、全校生徒が大きな声で歌います。

「努力は才能に勝る」心の在り方には、2つの対極をなす考え方があります。固定思考と成長思考です。それぞれ「硬直マインドセット」「しなやかマインドセット」とも言われます。人の能力が「固定的で変わらない」という信念か、人の能力が「努力しだいで伸ばすことができる」という信念のことで、皆さんのような若い時に、固定思考か成長思考かのどちらの説を信じるかによって、その後の人生に大きな開きが出てきます。諦めず、何事にも前向きに挑戦したい中学生をお待ちしています。本校は、皆さんの頑張りをお支え・支援していく学校です。



2. 教育力

# 普通科 自己実現コース

男女共学  
定員128名

多様な視点と感性が未来を築く原動力となる



普通科2年  
佐川 秀真 (宇都宮市立横川中学校出身)

## 夢を実現させるため学業も部活も一生懸命。 掲げた目標をクリアする方法を考え実行していきます!

自分になりたい自分になるために、青藍泰斗高校では部活動に励む生徒が多数います。そのため学業と部活動の両立をしなければなりません。仲間と共に切磋琢磨し、将来の目標に向かって日々生活しています。また先生方は、私たちの夢や目標を実現するために丁寧に授業をしてくださり、何か困った時には問題解決ができるまで一人ひとりに最後まで向き合い応援してくれます。青藍泰斗高校で様々なことを吸収し、成長していきましょう。

「学びたいことを、学びたいように」

永井 啓太先生 英語

本校では、『社会に役立つ人』を前提に日々教育しています。社会で求められる最低限のマナーや礼儀の習得はもちろんのこと、社会に出た自分の姿をより具体的にイメージすることにも重きを置いています。冷静に自己分析する時間を確保し、夢や目標までの正確な距離を測ることで、今取り組むべき課題が明確になる点が本校の強みです。来年度からは、普通科に「特別進学コース」と「自己探求コース」が加わることで、より自分に合ったコースで、自分に合った学びができるようになります。我々と一緒に、思い描いた未来を創造していきましょう。



## 卒業生からのメッセージ



白鷗大学  
教育学部  
和久井 皇太郎  
令和5年度普通科卒業

私は高校生活3年間を振り返ると、青藍泰斗高校に入学して良かったと心から感じています。在学中、大学進学のことなどで悩んでいた際には、たくさんの先生方が自分のことのように話を聞いてくださいました。そして入試に関する様々な情報やアドバイスをいただき、受験時期の心の支えになりました。青藍泰斗高校の先生方は生徒のことを第一に考え、全力でサポートしてくれます。また、学校内の雰囲気がとても良く、先生と生徒の信頼関係を構築しやすいのも青藍泰斗高校ならではの魅力、特徴だと思います。みなさんもぜひ青藍泰斗高校で充実した高校生活を送ってみませんか。きっとみんなを輝かせる学校です!



株式会社 SUBARU  
群馬製作所  
白土 春秀  
令和5年度普通科卒業

私は青藍泰斗高校を選んで良かったと思っています。就職活動の時期に悩んでいた際、先生方は熱心にサポートしてくれました。面接練習では、何人もの先生とたくさん練習し、改善点を細かく丁寧に教えていただきました。先生方にいただいたアドバイスのおかげで面接が日に日にレベルアップしていき、第1志望の企業に入社することができました。また、部活動では硬式野球部に所属していました。私が挫折しそうになった時、先生方は一緒に練習に付き合ったり、コミュニケーションを積極的にとってくださいました。これはきっと全部の部活動共通だと思っています。青藍泰斗高校で自分を成長させるチャンスです。最高の高校生活を送りましょう!

1年次

### 目標意識を高め基礎力を養う

自己の適性を意識しながら基礎力を上げる。主要教科で幅広い知識を身につけて将来の夢や目標を考えていきます。1年次は一般教科などの基礎的な知識を学んでいきます。課題を見つけ、思考する学びをスタート。基礎学力の定着を図り、希望する進路実現のための土台をつくります。

2年次

### 目標達成に向けた学力を養う

次年度の進路に向けての準備を徹底的に行います。それに伴い今後どのようなアプローチを取るか計画を立てます。2年次は進路実現に向けて学習をより深めていきます。希望する進路に対応できる科目を用意し、目標を明確にすることで意欲的に学校生活を送れるよう支援します。また通常授業に加え、補講や放課後の個別指導も行い、学力向上を目指していきます。

3年次

### 目標とする進路を かなえるために取り組む

すべての学校行事がキャリア教育の一つとして捉えられ、思考力・判断力・表現力にさらに磨きをかけます。3年次は情報収集力・分析力・判断力を養い、これからの社会を生き抜く能力を身に付けていきます。これまでの学校生活を踏まえ、主体的に進路を選択・実現できるよう指導していきます。



## カリキュラム

	1	2	3	4	5	6	7	8	9	10	11	12	13	14	15	16	17	18	19	20	21	22	23	24	25	26	27	28	29	30
一年生	現代の国語		言語文化		歴史総合		公共		数学I		数学A		化学基礎		体育		保健		英語 コミュニケーションI		論理・表現I		家庭基礎		総合的探究	L H R				
	③		③		②		②		③		②		②		②		①		④		②		②							
二年生	論理 国語	文学 国語		古典探究		地理総合		世界史探究		数学II		物理基礎		体育		保健		英語 コミュニケーションII		論理・表現II		情報I		総合的探究	L H R					
	②	②		②		②		③		④		②		③		①		③		②		②								
三年生	論理 国語	文学 国語		古典探究		日本史探究		政治経済		数学B	生物基礎		化学		体育		英語 コミュニケーションII		英語演習		書道I		総合的探究	L H R						
	②	②		②		③		②		②	②		④		②		②		③		②									

# 今年度より普通科に2つのコースが新設されます

普通科

## 特別進学コース

男女共学  
定員12名

少数精鋭コースで国立大学合格を目指しませんか？  
教員と共に目標に向かって勉強をがんばる生徒を募集します！

「青藍泰斗高等学校から、現役で国立大学合格者を輩出したい。」と教員から声上がり、新設した普通科・特別進学コース。  
教員と一緒に、目標となる大学を見つけて、その目標を叶えませんか？ぜひ、お待ちしております。

### 単願(5教科)で受験をすると特典あり!

特別進学コースを単願(5教科)で受験し合格すると、無条件で試験結果上位3名をS特待生にします。一緒に勉強を頑張ってくれる生徒にのみ付与される特典です。ぜひ、単願受験でS特待生を狙ってみませんか？

きみが夢見た  
きみになれ!



### 文理融合カリキュラム

1年次は共通科目を学びながら、進路についてしっかり探究を行います。  
文理融合カリキュラムにすることで、進学した大学での文理横断・文理融合の教育指向に対応しています。文系理系を問わず、将来の夢実現をサポートします。

### 特別進学コースの生徒全員が委員会に所属します

勉強だけではなく、人として成長することも青藍で叶えてほしい。挨拶、礼儀、規律正しさ、そして利他の心※を手に入れてほしい。だからこそ、組織での働きの重要性を知ってほしい。そんな思いから、全員が委員会に所属をします。  
※自分のことだけではなく、他人の幸福を願うこと。多くの人が他人を思いやる「利他の心」をもてたら、すべての人が生きやすい社会が実現可能なかもしれません。

### 文武両道もサポート

本校では部活動が活発に行われています。勉強も頑張りたいけれど、部活動も頑張りたい生徒だっているはず。もちろん青藍サポート※発動します。  
※青藍サポートとは、青藍泰斗の教員が本気でその生徒のためだけに対応を考え、行動しますという勢いのある造語です。

### カリキュラム

	1	2	3	4	5	6	7	8	9	10	11	12	13	14	15	16	17	18	19	20	21	22	23	24	25	26	27	28	29	30
一年生	現代の国語	言語文化	歴史総合	公共	数学I	数学A	生物基礎	英語コミュニケーションI	論理・表現I	体育	保健	書道I	家庭基礎	総合的探究	L	H	R													
	②	②	②	②	③	②	②	③	②	③	①	②	②																	
二年生	論理国語	文学国語	古典探究	地理総合	日本史探究 or 世界史探究	数学II	化学基礎	物理基礎	英語コミュニケーションII	体育	保健	情報I	総合的探究	L	H	R														
	②	②	③	②	②	④	②	②	④	②	①	②																		
三年生	論理国語	文学国語	古典探究	日本史探究 or 世界史探究	政治経済	数学B	数学演習	生物(化学)	英語コミュニケーションIII	英語演習	体育	総合的探究	L	H	R															
	②	②	③	④	②	②	①	④	④	②	②																			

普通科

## 自己探求コース

男女共学  
定員20名

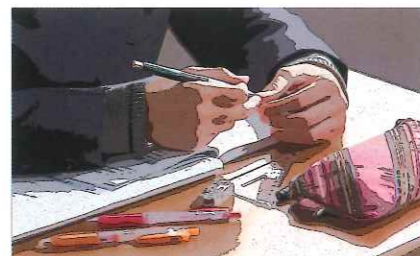
「学校に行きたい」「全日制の高校を卒業したい」に特化したコース

高校を卒業する。これが、このコースの目的です。7限目に授業時間も確保することで、自分のペースで登校することができます。また、夏休みなどの長期休みに、学習の遅れを取り戻せる補習も計画していますので、安心して在学できる環境を整えます。

### 生活スタイル

授業は10時15分以降に受講できるので安心です。このコースの生徒のための昇降口も完備。安心して登校することができます。

日課表	
登校	10:00
第1限	10:15 ~ 11:05
第2限	11:15 ~ 12:05
昼食	12:05 ~ 12:40
第3限	12:45 ~ 1:35
第4限	1:45 ~ 2:35
第5限	2:45 ~ 3:35
第6限	3:45 ~ 4:35
第7限	4:45 ~ 5:35



### 学習スタイル

ハイブリット授業を展開しますので、登校後のタイミングで授業を開始することもできます。教室には教員がほとんどの時間に常駐しますので、いつでも相談できます。



### 心の相談室

週に3日以上、午後の時間に、ACC-アソシエイト・サーティファイド・コーチの資格をもつ相談員が待機。予約をすれば、いつでも相談ののりもらえる環境を整えました。保護者の方も対象です。

### 資格取得について

普通科に在籍することになりますが、他学科の資格取得を目指すことができます。本校では、ほとんどの検定試験日の2週間前から補習が行われますので、自由に参加することができます。

### 進学就職サポート

未来に向かって進路を決めるために、個人に合わせた進路指導をします。  
青藍サポート※発動を感じてください。  
※青藍サポートとは、青藍泰斗の教員が本気でその生徒のためだけに対応を考え、行動しますという勢いのある造語です。

### 受験の方法は?

入試相談会に参加してください。  
その後、第1回入学試験(単願)で出願してください。  
入試相談会に参加し、面談が十分に行われた場合は、受験日に、面談が免除されることもあります。  
第2回入学試験(単願)でも出願することができます。

### 興味がある方は、 学校見学会 & 入試相談会に参加を!

学校見学会 8/3(土) 8/4(日) 8/5(月)  
入試相談会 9/14(土) 9/28(土) 10/19(土) ※10/26(土) 11/2(土)  
※10/26(土)は、文化祭の開催日です。文化祭をご覧いただきつつ、相談会にも参加いただけます。



2. 教育力

# 総合ビジネス科

男女共学  
定員120名

戦力として社会で通用する人材を育成します



総合ビジネス科 2年  
谷 優心 (佐野市立北中学校出身)

社会に出たときに人の役に立つ人間になりたい。  
必要とされる専門知識と人間性を高めていきます。

総合ビジネス科では、情報処理や、簿記、マーケティング、原価計算など様々な業種や職種で役立つことを学ぶことができます。中学校で受ける機会のなかった教科のため不安かもしれませんが、しかし、先生方が優しく、丁寧に、分かりやすく教えてくださるので、安心して下さい。また、たくさんの資格が取得できる学科でもあります。取得に向けて、授業内での勉強はもちろん、放課後の補習なども活用できます。ぜひ、総合ビジネス科で専門的なことを学び、未来の自分のために頑張ってください。

## 「総合ビジネス科の魅力について」

岩谷 将司先生 商業

高校受験とは、自分が思い描く将来の夢に向かって踏み出す大切な一歩です。青藍泰斗高校 総合ビジネス科では、みなさんの努力と情熱を3年間でカタチにしています。私たちの学校では、実践的なビジネススキルを身につけ、夢を実現するためのサポートを全力で行います。みなさんが持つ可能性を最大限に発揮できるように全力で応援していきます。



## 卒業生からのメッセージ



大宮ビューティー&ブライダル専門学校  
ウェディングプランナー科

猪股 結花

令和5年度総合ビジネス科卒業

青藍泰斗高校に在学中、私が力を入れていたことは勉強と部活動の両立です。時には辛いこともありましたが、そんな時は先生方や友人がとても親身に相談に乗ってくれました。そんな素敵な人たちに支えられながら、学級委員長・吹奏楽部部長を務め、検定試験1級の取得、卒業時には総合ビジネス科総代を任せていただくなど、とても充実した高校生活を送ることができました。周囲に気を配り、仲間を大事にする大切さなど、青藍泰斗高校で得たものを活かし、より充実した学生生活を送っていききたいと思います。青藍泰斗高校には、とても素敵な先生方や先輩がたくさんいます。みなさんもそんな青藍泰斗高校で充実した楽しい高校生活を送りましょう！



オイレス工業株式会社

戸叶 大和

令和5年度総合ビジネス科卒業

私が総合ビジネス科を選ぶ決め手となったのは、学校見学会に参加した際の学科説明で、数多くの資格が取得できることを知り、将来就職してから活かすことのできるスキルをこの科で身につけたいと思ったからです。在学中は副委員長などの委員会活動に積極的に取り組み、自分自身を成長させる様々な経験ができました。また就職先や成績のことで悩んだりしていた時、先生方が親身に相談に乗ってください、たくさんのアドバイスをいただきました。青藍泰斗高校の先生方は、一人ひとりのことをよく見てくださいます。学校生活で辛い時、悩んだ時にいただいたアドバイスを存分に社会で活かし、これからも頑張っていきたいです。後輩のみなさんも頑張ってください。

### 1年次

学びに向かう力・人間性を養う

自己の適性を意識しながら基礎力を上げる。豊富な科目で幅広い知識を身につけて将来の夢や目標を考えていきます。

1年次は一般教科などの基礎的な知識を学んでいきます。将来の目標を新しい仲間とともに決めていき、充実した高校生活のスタートをきります。

### 2年次

目標を見据え、課題を探り、積極性を養う

次年度の進路に向けての準備を徹底的に行います。それに伴い今後どのようなアプローチを取るか計画を立てます。

2年次はコンピュータの知識や技能の習得・簿記や原価計算など、さまざまな検定試験に挑戦します。質の高い情報教育と多くの資格取得を目指していきます。

### 3年次

個性と想像力豊かでたくましい人材を育てる

すべての学校行事がキャリア教育の一つとして捉え、思考力・判断力・表現力にさらに磨きをかけます。

3年次は情報・商業の選択授業があります。情報収集力・分析力・判断力を養い、深い学びとこれからの社会を生き抜く能力を身に付けていきます。常に授業内容を深化させ、今まで培ってきた専門知識をより一層深めていきます。



## カリキュラム

	1	2	3	4	5	6	7	8	9	10	11	12	13	14	15	16	17	18	19	20	21	22	23	24	25	26	27	28	29	30
一年生	現代の国語	言語文化	公共	数学I	科学と人間生活	体育	保健	英語コミュニケーションI	家庭基礎	ビジネス基礎	ビジネスコミュニケーション	簿記	情報処理	総合的探究	L	H	R													
	②	②	②	③	②	②	①	③	②	②	②	③	②																	
二年生	論理国語	文学国語	地理総合	数学A	化学基礎	体育	保健	書道I	英語コミュニケーションII	マーケティング	簿記	原価計算	ソフトウェア活用	総合的探究	L	H	R													
	②	②	②	②	②	②	①	②	②	②	③	③	③																	
三年生	論理国語	文学国語	歴史総合	数学演習	生物基礎	体育	英語コミュニケーションII	課題研究	総合実践	ビジネスマネジメント	ビジネス法規	プログラミング	選択 会計 OR 簿記 ネットウ	総合的探究	L	H	R													
	②	②	②	②	②	③	②	②	②	②	②	②	③																	





# 部活動・サークル紹介

日頃の努力の成果を発揮し、素晴らしい活躍をしています。  
目標を大きく掲げて、それに立ち向かう。  
有意義な高校生活を送ろう！



陸上競技部



チア・ダンス 応援サークル



男子バレーボール部



吹奏楽部

## 部活動・サークル一覧

部活動 club

ウエイトリフティング部 硬式野球部 サッカー部 吹奏楽部  
男子卓球部 女子卓球部 男子バレーボール部 女子バレーボール部  
陸上競技部 バドミントン部 ソフトテニス部 バasketボール部  
書道部 放送部

サークル circle

チア・ダンス応援サークル インターアクトクラブ クッキングサークル  
学問のすすめ・読書のすすめサークル コミックイラストサークル  
コンピュータサークル



硬式野球部



男子卓球部



書道部



女子バレーボール部



女子卓球部



ウエイトリフティング部



バドミントン部



サッカー部



バスケットボール部

### 【コミュニケーション力を高める】

どんな時代になっても、人と人とのつながりがあります。その中で生きていくために、相手の立場を知り、互いが認め合い、理解することが重要だと考えます。部活動を通して、相手のことを思いやる心、自分の気持ちを伝える技術を習得できます。

### 【仲間を作る】

教室にも仲間がいるように、委員会や部活動にも仲間がいます。部活動に所属すると、高校生活のほとんどの時間を共に過ごします。同じ目標を持っているから仲間意識も強くなります。



インターアクトクラブ



共に生きる



#### 4. 経験

# 年間スケジュール

※内容は変更になる場合がございます

生徒会が楽しいイベントを企画していきます。



私たち生徒会がガンガン盛り上げていきますよ!

- 入学式
- 1年生 オリエンテーション
- 1学期始業式
- 1年生宿泊学習

- 生徒総会
- スポーツフェスタ

スポーツフェスタはクラスごとに行うパフォーマンスで一致団結!

- 創立記念日



- 期末試験
- 1学期終業式
- 野球応援
- 2年生 インターンシップ



目指せ甲子園! いつも応援ありがとう!

- 学校見学会

- 2学期始業式
- 入試相談会

## 年間行事予定

4月 April

5月 May

6月 June

7月 July

8月 August

9月 September

10月 October

11月 November

12月 December

1月 January

2月 February

3月 March

## 進路指導年間計画

- 1年 進路講演会
- 1年 保護者対象 オリエンテーション

- 1年 進路ガイダンス
- 2年 進路ガイダンス
- 3年 進路ガイダンス 合同企業説明会

- 2年 ハロワーク講習会
- 2年 インターンシップ
- 3年 求人票受理
- 3年 会社見学
- 3年 オブキャン参加

- 3年 夏期就職補講 全学年 夏期進学補講

- 2年 インターンシップ 報告会
- 3年 就職直前講話
- 3年 就職試験開始

- 1年 進路ガイダンス
- 2年 進路別見学会



仲間と一緒にがんばろう!

- 3年 定職支援講演会

- 1年 進路別見学会
- 2年 進路ガイダンス

目標に向かってラストスパート



## キャリアデザイン

「キャリアデザイン」とは、自らのキャリアという自身の人生において仕事に費やす部分を構想すること。本校では、進学・就職あらゆる進路実現のために様々なキャリア教育(進路学習)を行っています。



### 模擬面接

進学・就職に備え、連日放課後等を利用し、徹底した指導を行います。



### インターンシップ(就労体験)

短期間の就労体験を通し実社会の現状を把握し、将来に備えます。



### 進路ガイダンス

進学、就職に備えての講演会や大学、専門学校体験型の模擬授業を行います。また、企業、大学、専門学校へバスを利用して訪問し、見学会を行います。



入学式



宿泊学習



百撩祭



修学旅行



ウォーキング大会



卒業式



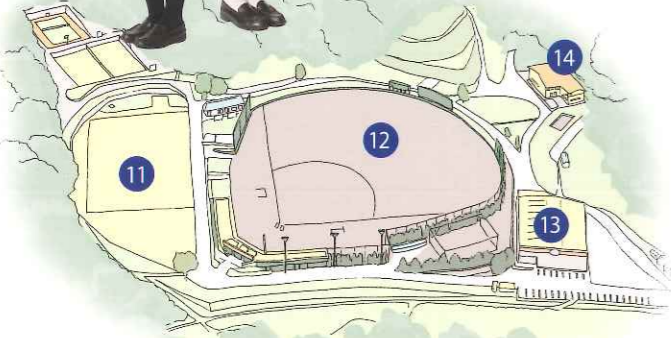
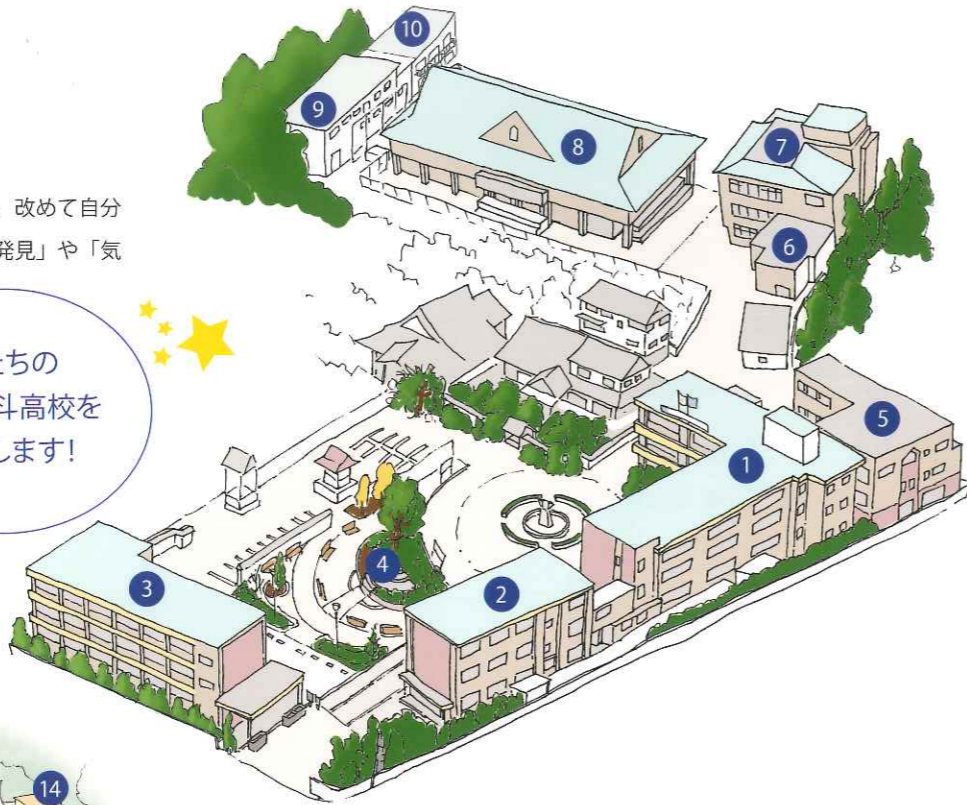


# 施設紹介

充実した環境の中で学び、生活することによって、改めて自分と向き合うことができます。本校はそんな「自己の発見」や「気づき」を大切にしています。



私たちの青藍泰斗高校を紹介します!



1 本校舎 2 東校舎



3 南校舎 4 百周年記念庭園 5 耕心館 6 情報処理館



7 九十周年記念館 8 百周年記念会堂 9 格技場 10 重量挙げ専用練習場兼部室棟



11 多目的運動場 12 シンディスタジアム 13 室内練習場 14 運動部寮「錬志館」

# 便利なスクールバスでのアクセス

青藍泰斗高校では、通学に便利なスクールバスを用意!自宅付近まで来てくれるスクールバスは、ドアtoドアで高校に通えてとっても安全で安心!ぜひ、ご利用してください!



青藍泰斗高校

# 制服紹介



毎日身につける制服だから飽きのこないシンプルなデザインにこだわりました。夏服、冬服の他にセーターも組み合わせることができます。女子のパンツスタイルも好評です。

## 長く愛着がもてるトラディショナルスタイル



6. 情報活用力

# キャリア教育

TOPIC  
その1

令和4年度1年生より「総合的な探究の時間」で



## ENAGEED COREを採用しました



### 探究で、生徒の可能性を本気で広げる

これまで、社会で生まれた様々な「モノ・サービス・技術」は全て人が考え悩み、形にしてきました。これからの未来も同じ様に、人が考え、形にしていきます。社会をより良くする力。そして人生を豊かにする、「自分の可能性を理解する経験」。そのための「自分で考え、変化を生み出す力」を探究を通じて養います。多くの企業様から求められている、能動性や主体性などの「生きる力」。学生の頃から「生きる力」を捉え、これからの社会に求められる力を身につけます。(ENAGEEDホームページより抜粋)

### AI・ロボットには代替できない 「人の力」を身につける

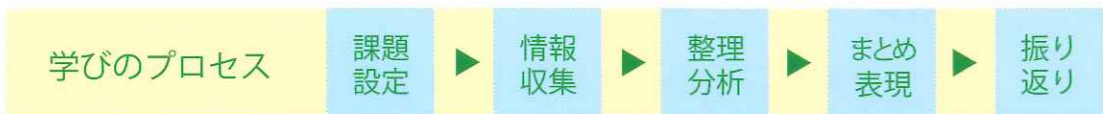
本校は、建学の精神、校訓をもとに、社会に役立つ人づくりを目指し、教育をしつづけ、現在2万人を超える卒業生が社会に羽ばたいていきました。今回、総合的な探究の時間に新しい教材を取り入れるにあたり、「自分で問題を発見し、その問題を考え、仲間と問題を共有・対話し、自分の意志で解決する力」を養える教材を探していました。それをかなえる教材として、ENAGEEDを採用しました。今後、時代の変化が激しく、その中で生き抜いていくためには、知識を覚え、知っているだけでは不十分です。今後は、決まった正解がない、正解が必ずしも一つではないことに向き合う場面もあると思います。その時、自分で考え、決定する力、行動にうつす力、周囲を巻き込む力、対話力など、教科書だけでは学べない経験が必要です。ENAGEEDでは、一人ひとりが、それぞれの答えを探します。未来で役立つことをみつけていく力や、自分が選んだ道を正解にする力など、わくわくするような質問もあり、大変楽しく授業に向き合えます。物事の価値の本質を見抜こうとする力と、あらゆる視点を他者と協働することで養い、社会で生き抜く力を身につけていく取り組みです。

TOPIC  
その2



キャリアナビ

「教えるから引き出すへ」  
学びのプロセスを使いこなすことで自分なりの答えを出す



誰かから与えられた情報で物事を理解する、分かるという形と、自分から積極的に問題へアプローチし、そして自分なりの答えを導き出して理解する、分かるという形ではおのずと深みに差が出てきます。この授業では様々なテーマに自分で課題を設定し、答えを出すまでのプロセス、工程を学びます。その課題を解決するプロセスの中で自分の着眼点や伝達表現に他の生徒と異なる独自性があることに気づき、自分の強みや特徴、興味・関心のある分野が浮かび上がってきます。進学する際や将来社会に出る時、自分がどの専門分野に進むべきかがクッキリと明確になり、夢へ向かって突き進む原動力となります。

# SNSやっています！

各学校行事や部活動、見学会など様々な学園生活の情報をおとどけしています。ぜひご覧になってください♪

## 青藍泰斗高等学校公式

青藍泰斗高等学校 HP

Instagram

エックス

facebook

## 部活動インスタグラム

硬式野球部

サッカー部

男子バレーボール部

女子卓球部





7. 礼儀

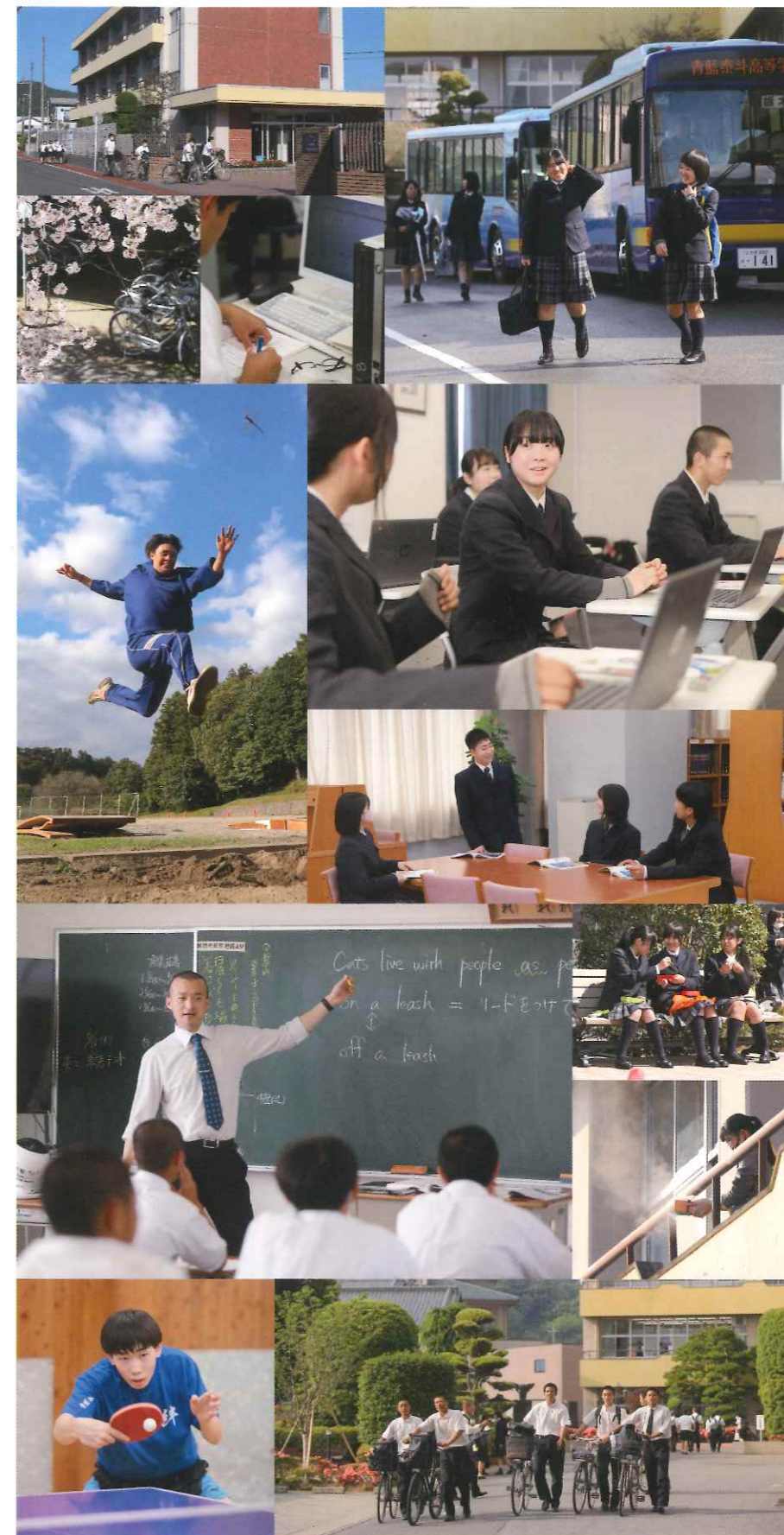
# 人として、社会人として

本校は学業や部活動に励むと同時に、人として身につけてはならない精神や態度、人格を高めることに重きをおいた教育を行なっています。挨拶・返事・感謝・報恩・慈悲・誠実さ・勤勉さ・規律正しさ・礼儀正しさを学業生活をきちんと行うことで身につけていきましょう。



# 学校生活 1 日の流れ

挨拶に始まり挨拶に終わる。新たな気づきと出会いにあふれた青藍泰斗の学校生活を紹介します。



8:40

## 登校

駅からは徒歩10分。スクールバスもあります。校内には友達、先生の明るい挨拶が響き渡ります。

8:45

## HR & 青藍タイム

HRの後に、10分間の青藍タイムがあります。中学校の勉強を一から学び直しをする時間です。みんなで着実に勉強の基礎固めをしていきます。

9:15

## 午前の授業

50分授業が4限目まで。休み時間は各10分です。各科特色の異なる特別授業もたくさんあります。

13:05

## 昼休み

晴れた日は庭園のベンチで友達と一緒に食べるのも気持ちが良いですよ。

13:45

## 午後の授業

昼休みが終わり、5、6時間目を受けます。水曜日の5限目は「耕心」と呼ばれる探究の時間です。進路学習やキャリア教育を行っています。

15:35

## HR & 清掃

帰りのHRでは、1分間の黙想をしています。一日を振り返って、今日も頑張ったぞ!と自分を褒めてあげよう!と担任の先生は声をかけてくれます。

16:00

## 放課後

部活動に行く人、補講を受ける人、委員会活動をする人、友人と語っている人など、多くの生徒が自由に過ごします。

18:00

## 下校

スクールバスの2便の発車時刻は19:20です。スクールバスの生徒も部活が出来るので、安心して通えますよ。

# 進路実績

一人ひとりの個性や価値観を大切に幅広い進路希望に対応します。

## 四年制大学

朝日大学
足利大学
神田外語大学
関東学園大学
共栄大学
杏林大学
近畿大学
金城大学
國學院大学
国際医療福祉大学
国土館大学
駒澤大学
作新学院大学
札幌国際大学
城西大学
駿河台大学
清和大学
大正大学
大東文化大学
高千穂大学
拓殖大学
玉川大学
中央大学
帝京大学
東京経済大学
東京工科大学
東京国際大学
東京女子体育大学
東京福祉大学
東北福祉大学
日本大学
新潟産業大学
日本ウェルネススポーツ大学
日本女子体育大学
日本体育大学
日本保健医療大学
白鷲大学

東日本国際大学
二松学舎大学
文京学院大学
文教大学
法政大学
明治大学
横浜商科大学
立正大学
立命館大学
流通経済大学
早稲田大学

その他多数

## 短期大学

桐生短期大学
國學院大學栃木短期大学
埼玉純真短期大学
佐野日本大学短期大学

その他多数

## 専門学校

足利デザインビューティー専門学校
宇都宮アート&スポーツ専門学校
宇都宮メディア・アーツ専門学校
太田情報商科専門学校
大原医療秘書福祉専門学校
大原学園 宇都宮校
大原学園 大宮校
大宮ビューティーアート専門学校
群馬県立農林大学校
群馬自動車大学校
国際TBC小山専門学校
栃木県農業大学校
栃木県立衛生福祉大学校
栃木県立県産産業技術専門学校
マロニエ医療福祉専門学校

その他多数

## 就職

アキレス 株式会社
アサヒ飲料株式会社 群馬工場
いすゞ自動車 株式会社
株式会社 一条工務店
エルモア関東 株式会社
鴻池運輸 株式会社
ギガフォトン 株式会社
栄屋乳業 株式会社
佐野ケーブルテレビ 株式会社
株式会社 ジェイエイバルレッツ 佐賀 関東工場
シミック CMO 株式会社
下野農業 協同組合
株式会社 SUBARU 群馬製作所
住友大阪セメント 株式会社
オイス工業株式会社
栃木住友電工株式会社
東武ビルマネジメント 株式会社
株式会社 ナカニシ
日産自動車 株式会社
日本郵便株式会社 関東支社
ニプロ医工 株式会社
ハウス食品 株式会社 関東工場
日立システムソリューションズ株式会社 栃木事業所
栃木明治牛乳株式会社
プーマジャパン 株式会社
藤倉化成 株式会社
富士通株式会社 小山工場
富士フイルムマニファクチャリング 株式会社
株式会社 Francfranc
村瀬石灰工業 株式会社
株式会社 神戸製鋼所
ヤマザキビスケット 株式会社
吉澤石灰工業 株式会社
株式会社 吉野工業所
株式会社 ヨロズ栃木
株式会社 ロピア関東工場
自衛隊

その他多数



## 部活動主な実績

### ■ウエイトリフティング部

第57回関東高等学校  
ウエイトリフティング  
競技大会

**13年連続出場**

令和6年度  
東日本大学対抗戦 89kg級 **出場(OB)**

### ■男子卓球部

第93回全国高等学校  
卓球選手権大会  
ダブルスの部

**出場**

令和5年度第51回  
全国高等学校  
選抜卓球大会

**4年連続出場**

令和5年度  
全日本卓球選手権大会 **出場**

### ■女子卓球部

インターハイ **通算11回出場**

全国高等学校  
選抜卓球大会 **通算7回出場**

関東卓球大会 **14年連続  
15回出場**

### ■硬式野球部

第76回秋季  
栃木県高等学校野球大会

**ベスト8**

第77回春季  
栃木県高等学校野球大会

**ベスト8**

### ■陸上競技部

第74回全国高等学校  
陸上競技対校選手権大会  
女子砲丸投げ

**5位**

令和6年度  
度関東高等学校  
陸上競技大会 **18年連続出場  
女子200m 7位**

### ■サッカー部

令和5年度  
栃木県高等学校サッカー新人大会

**3位**

高円宮杯 TFA U-18 サッカー  
第19回ユースリーグ 2023 栃木 **1部昇格**

### ■男子バレーボール部

令和6年度南部支部  
春季バレーボール大会

**地区1位**

令和6年度  
栃木県高等学校総合体育大会

**ベスト8**

令和6年度全国高等学校  
総合体育大会栃木県予選会

**ベスト8**



## 急激に変化する社会を見据えて

進路指導部長 村井 惇哉

人工知能の急速な発達や国際情勢の緊迫など、私たちを取り巻く環境は刻々と変化し続け、10年後はどうか、高校卒業時の様相でさえも想像が付きません。高校3年間という僅かな時間の中でも、先を見据えた取り組みが必要とされます。青藍泰斗高校では、高校卒業から10年、20と経った後に自分がどうなりたいか、社会はどうなっているかを考えながら、「激しく変化する社会にも柔軟に対応できる力」と「自分の道を切り拓く力」の育成を目指しています。本校の進路指導は「大学合格」や「就職内定」といった進路決定がゴールではありません。教職員、生徒とも、さらにその先の未来に焦点を定めています。

# 入試相談会について



こちらから  
簡単アクセス

9月実施 9月14日(土) 28日(土)  
10月実施 10月19日(土) 26日(土)  
11月実施 11月2日(土)

開催時間 9:00~12:00

Web予約が必要です。予約開始は8月1日~です。



私たちが受験生をサポートします

## Q & A 質問コーナー

### 学校の 日課表を教えてください。

A 基本的に下記の日課表通りです。

登校	8:40
朝のHR	8:45 ~ 9:00
青藍タイム (学び直し)	9:00 ~ 9:10
第1限	9:15 ~ 10:05
第2限	10:15 ~ 11:05
第3限	11:15 ~ 12:05
第4限	12:15 ~ 13:05
昼食	13:05 ~ 13:40
第5限	13:45 ~ 14:35
第6限	14:45 ~ 15:35
帰りのHR 黙想	15:35 ~ 15:45

### どんな資格が取得できますか。 また、取得のための補習は ありますか。

A 漢字検定、英語検定、簿記検定、ワープロ・文書デザイン検定、プレゼンテーション作成・ホームページ作成検定、保育検定、被服検定、食物検定、華道の免許状などを取得することができます。また、資格取得のための補習授業だけでなく、進学希望者、就職希望者のための補習授業も行っています。

### 奨学金について、 教えてください。

A 入学金減免制度、授業料減免制度、兄弟姉妹奨学金制度、高等学校等就学支援金制度、奨学のための給付金制度、学業特待生・スポーツ文化特待生制度などがございます。詳しくはP33をご覧ください。

### 校納金の月額を 教えてください。

A 普通科・総合ビジネス科が7,200円から40,200円。総合生活科が8,600円から41,600円です。就学支援金によって金額が異なります。詳しくはP34をご覧ください。

### 学食は、 どんなメニューがありますか？

A からあげ定食、ハンバーグ定食、からあげ丼、カレー、そば、うどん、ドリアなど、その日の気分に合わせて選べるメニューがあります。



### 入試の選抜基準や入学試験と 調査書の割合を教えてください。

A 単願受験の場合、合否を学力だけで判断しません。中学校時代に頑張ったことなど、総合的な評価をしています。また、どちらかだけを重視することはありません。併願、学業特待生試験を受験の場合、合否判定、特待生判定も含め、入学試験を重視します。

### どの学科を受験しようか悩んでいます、 どうしたらよいでしょうか。

A ぜひ見学会に参加してください。各学科に在籍している生徒が何を学んでいるのか、よく分かっていただけたと思います。端的に説明すると、ビジネスに関する知識や社会・お金のしくみに興味があり、ビジネスに役立つ資格が取得したい場合は、総合ビジネス科を選ばれると良いでしょう。また、調理・介護・保育・お菓子作り・洋服作り・日本文化に興味があり、今後の生活をより便利にしたい、興味のある職業にも通じるものがあるという場合は、総合生活科が良いでしょう。普通科は、具体的には何も決まっておらず、進学するか就職するかも含めて、高校生になってから決めていきたい人、実技より5教科の勉強の方が自分には向いている、または、中学校の学び直しをして、今後の進路を決めていきたい人に向いています。P32のチャートもぜひご覧ください。

### 青藍泰斗高校の先生は、 どんな先生がいますか？

A ベテランの先生と若い先生の人数は、同じくらいです。見学会に来ていただくと感じていただけたと思いますが、先生方がとても熱心で、生徒との距離が近く、話しかけやすい先生が多いです。

### 進路先を教えてください。

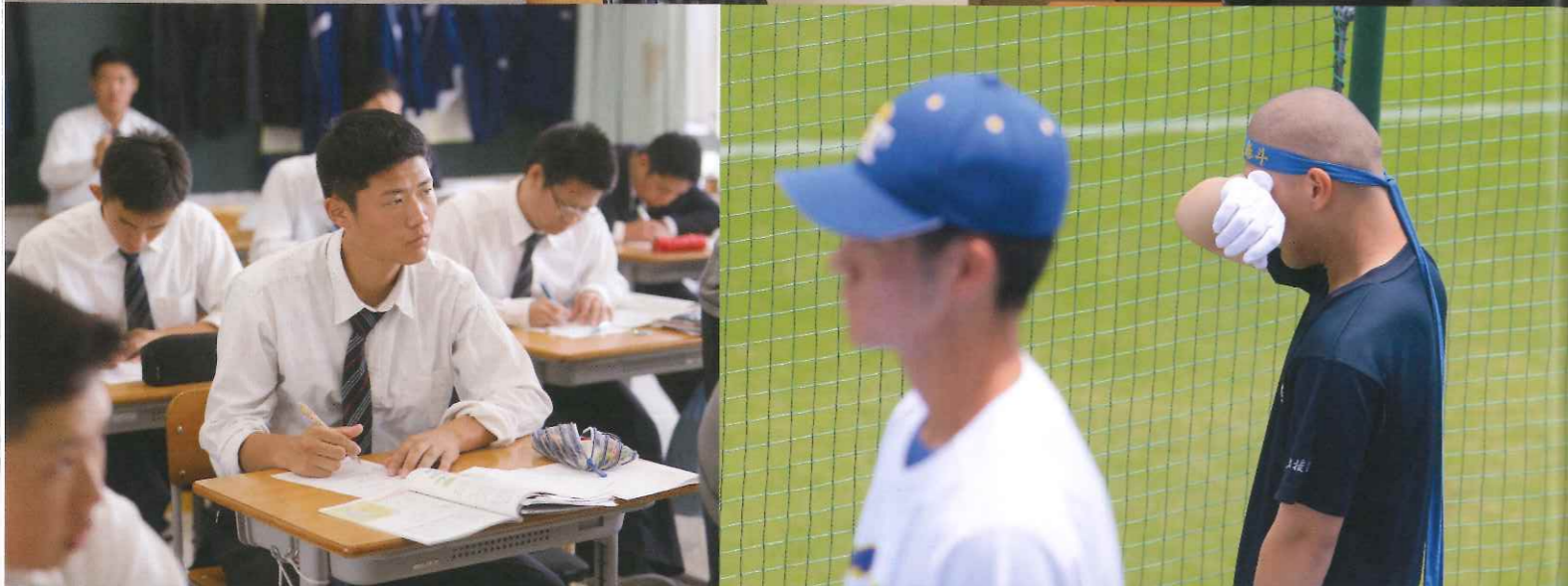
A 4年制大学や、短期大学、各種専門学校、就職と、幅広い進路先があります。詳しくはP21(進路のページ)をご覧ください。

### アルバイトはできますか。

A はい。1年生の夏休み以降に可能です。学業に支障をきたすことのないように指導していきます。

学校見学会で  
待ってます！





あきらめず

困難に立ち向かうキミたち

一歩・一歩を

励まし合える「仲間」がいる

全力で後押しする「先生」がいる

きっと君を輝かせる

# SEIRANTAITO

# 試験要項 第1回試験 単願 (3教科)

単願試験  
スポーツ文化特待生試験  
※スライド合格判定あり

## 単願試験

- 出願資格
- 令和7年3月中学校卒業見込の者、または中学校を卒業した者
  - 本校を第一志望（単願）とする者

※単願で特別進学コースを希望する者は特別進学コース生試験単願での出願となります(P29参照)

## スポーツ文化特待生試験

- 令和7年3月中学校卒業見込の者で、部活動等で県大会出場以上の優秀な成績を修めた者、またはそれに準ずる能力を有する者で、かつ出身中学校校長が技能、学業、人物等から適当であると認めた者
- 本校を第一志望（単願）とする者

※硬式野球は5名以内とする

※スポーツ文化特待かつ特別進学コースを希望する者は特別進学コース生試験での出願となります(P29参照)

- 対象学科・コース — 普通科自己実現コース・普通科自己探求コース・総合ビジネス科・総合生活科
- 出願書類 — 調査書（栃木県私立高校用）、受験票（控）  
※ただし、スポーツ文化特待生試験には“推薦書”が必要となります
- 受験料 — 16,000円
- インターネット出願期間 — 令和6年11月18日(月)～12月9日(月)
- 調査書提出期限 — 令和6年12月13日(金)まで \*窓口受付は午前9時～午後4時まで（土・日・祝日を除きます）  
\*郵送の場合は13日(金)必着
- 入学試験日 — 令和7年1月6日(月)
- 試験会場 — 青藍泰斗高等学校

### 時間割・試験科目

\*配点各科目100点

教科	時間
点呼・注意	8:45～8:55
1 国語	9:00～9:50
2 数学	10:05～10:55
3 英語	11:10～12:00 ※リスニングテストはありません
昼食	12:00～12:45
4 実技・面接	12:50～（スポーツ文化特待生試験のみ）
4 面談	12:50～（自己探求コースのみ）

※筆記用具（鉛筆、消しゴム、定規、コンパス等）を持参してください

※スポーツ文化特待生試験においては昼食後実技・面接があります。ただし免除となる場合があります

※自己探求コースは昼食後面談があります。ただし入試相談会事前参加者は免除となる場合があります

結果発表 — 令和7年1月10日(金) \*当日、中学校に通知します。その他の方法による発表はしません

結果区分 — 特待生合格(S・A・B)・合格・スライド合格・不合格

※普通科（自己実現コース・自己探求コース）・総合ビジネス科・総合生活科のどの科どのコースでも、入学を希望する順番に合格を判定します。

（インターネット出願入力画面に入学を希望する科・コースを志望順に入力して、第1志望からスライドして合格を判定する方式です）

※普通科自己探求コースにスライド合格した場合、後日面談を実施することがあります

入学手続期間 — 令和7年1月15日(水)まで

入学手続時納入金 — 入学金：160,000円  
施設費：70,000円

### スポーツ文化特待生特典

■特待生合格者には特典を付与します

※合格判定は点数だけでなく、調査書等総合的に判定します

#### スポーツ文化特待生特典

スポーツ文化特待生試験において特待生合格した生徒に下記のいずれかの資格(特典)が与えられます

- ①S特待 入学金・施設費(入学手続時)・授業料全額・施設費(入学後)を奨学費として支給
- ②A特待 施設費(入学手続時)・授業料半額・施設費(入学後)を奨学費として支給
- ③B特待 施設費(入学手続時)を奨学費として支給 \*施設費(入学後)は免除になりません

# 試験要項 第1回試験 併願 (3教科)

併願試験  
※スライド合格判定あり

## 併願試験

- 出願資格
- 令和7年3月中学校卒業見込の者、または中学校を卒業した者

対象学科・コース — 普通科自己実現コース・総合ビジネス科・総合生活科

出願書類 — 調査書（栃木県私立高校用）、受験票（控）

受験料 — 16,000円

インターネット出願期間 — 令和6年11月18日(月)～12月9日(月)

調査書提出期限 — 令和6年12月13日(金)まで \*窓口受付は午前9時～午後4時まで（土・日・祝日を除きます）  
\*郵送の場合は13日(金)必着

入学試験日 — 令和7年1月6日(月)

試験会場 — 青藍泰斗高等学校

### 時間割・試験科目

\*配点各科目100点

教科	時間
点呼・注意	8:45～8:55
1 国語	9:00～9:50
2 数学	10:05～10:55
3 英語	11:10～12:00 ※リスニングテストはありません

※筆記用具（鉛筆、消しゴム、定規、コンパス等）を持参してください

結果発表 — 令和7年1月10日(金) \*当日、中学校に通知します。その他の方法による発表はしません

結果区分 — 合格・スライド合格・不合格

※普通科（自己実現コース）・総合ビジネス科・総合生活科のどの科どのコースでも、入学を希望する順番に合格を判定します。  
（インターネット出願入力画面に入学を希望する科・コースを志望順に入力して、第1志望からスライドして合格を判定する方式です）

入学手続期間 — 令和7年3月13日(木)まで

\*午前9時～午後3時まで（土・日・祝日を除きます）

入学手続時納入金 — 入学金：160,000円  
施設費：70,000円

試験要項 第1回試験

単願  
(5教科)

特別進学コース生試験  
※スライド合格判定あり

特別進学コース生試験

出願資格

- ・令和7年3月中学校卒業見込の者、または中学校を卒業した者
- ・普通科特別進学コースを第1志望とする者

対象学科・コース

普通科特別進学コース

出願書類

調査書(栃木県私立高校用)、受験票(控)  
※スポーツ文化特待生かつ特別進学コース希望者は推薦書が必要となります

受験料

16,000円

インターネット出願期間

令和6年11月18日(月)～12月9日(月)

調査書提出期限

令和6年12月13日(金) \*窓口受付は午前9時～午後4時まで(土・日・祝日を除きます)  
\*郵送の場合は13日(金)必着

入学試験日

令和7年1月7日(火)

試験会場

青藍泰斗高等学校

時間割・試験科目

教科		時間
点呼・注意		8:45～8:55
1	国語	9:00～9:50
2	数学	10:05～10:55
3	英語	11:10～12:00 ※リスニングテストがあります
昼食		12:00～12:45
4	理科	12:50～13:40
5	社会	13:55～14:45

\*配点各科目100点

※筆記用具(鉛筆、消しゴム、定規、コンパス等)を持参してください

結果発表

令和7年1月10日(金) \*当日、中学校に通知します。その他の方法による発表はしません

結果区分

特待生合格(S・A)・合格・スライド合格・不合格  
\*普通科(自己実現コース)・総合ビジネス科・総合生活科のどの科どのコースでも、入学を希望する順番に合格を判定します。  
(インターネット出願入力画面に入学を希望する科・コースを志望順に人力して、第1志望からスライドして合格を判定する方式です)

入学手続期間

令和7年1月15日(水)まで  
\*午前9時～午後3時まで(土・日・祝日を除きます)

入学手続時納入金

入学金: 160,000円  
施設費: 70,000円

特待生特典

■特待生合格者には特典を付与します  
※合格判定は点数だけでなく、調査書等総合的に判定します  
※単願で特別進学コース生試験に合格した上位3名は、無条件でS特待の資格(特典)が付与されます

特別進学コース特待生特典

特別進学コース生試験において特待生合格した生徒に下記のいずれかの資格(特典)が与えられます  
①S特待 入学金・施設費(入学手続時)・授業料全額・施設費(入学後)を奨学費として支給  
②A特待 施設費(入学手続時)・授業料半額・施設費(入学後)を奨学費として支給

試験要項 第1回試験

併願  
(5教科)

特待生試験  
特別進学コース生試験  
※スライド合格判定あり

特待生・特別進学コース生試験

出願資格

- ・令和7年3月中学校卒業見込の者、または中学校を卒業した者

対象学科・コース

普通科自己実現コース・普通科特別進学コース・総合ビジネス科・総合生活科

出願書類

調査書(栃木県私立高校用)、受験票(控)

受験料

16,000円

インターネット出願期間

令和6年11月18日(月)～12月9日(月)

調査書提出期限

令和6年12月13日(金) \*窓口受付は午前9時～午後4時まで(土・日・祝日を除きます)  
\*郵送の場合は13日(金)必着

入学試験日

令和7年1月7日(火)

試験会場

青藍泰斗高等学校

時間割・試験科目

教科		時間
点呼・注意		8:45～8:55
1	国語	9:00～9:50
2	数学	10:05～10:55
3	英語	11:10～12:00 ※リスニングテストがあります
昼食		12:00～12:45
4	理科	12:50～13:40
5	社会	13:55～14:45

\*配点各科目100点

※筆記用具(鉛筆、消しゴム、定規、コンパス等)を持参してください

結果発表

令和7年1月10日(金) \*当日、中学校に通知します。その他の方法による発表はしません

結果区分

特待生合格(S・A)・合格・スライド合格・不合格  
\*普通科(特別進学コース・自己実現コース)・総合ビジネス科・総合生活科のどの科どのコースでも、入学を希望する順番に合格を判定します。  
(インターネット出願入力画面に入学を希望する科・コースを志望順に人力して、第1志望からスライドして合格を判定する方式です)

入学手続期間

令和7年3月13日(木)まで  
\*午前9時～午後3時まで(土・日・祝日を除きます)

入学手続時納入金

入学金: 160,000円  
施設費: 70,000円

特待生特典

■特待生合格者には特典を付与します  
※合格判定は点数だけでなく、調査書等総合的に判定します

特待生特典・特別進学コース特待生特典

特待生試験、特別進学コース生試験において特待生合格した生徒に下記のいずれかの資格(特典)が与えられます  
①S特待 入学金・施設費(入学手続時)・授業料全額・施設費(入学後)を奨学費として支給  
②A特待 施設費(入学手続時)・授業料半額・施設費(入学後)を奨学費として支給



# 試験要項 第2回試験 単願・併願 (3教科)

単願試験  
併願試験  
※スライド合格判定あり

## ▼ 単願試験

- ・令和7年3月中学校卒業見込の者、または中学校を卒業した者
- ・本校を第一志望（単願）とする者

## ▼ 併願試験

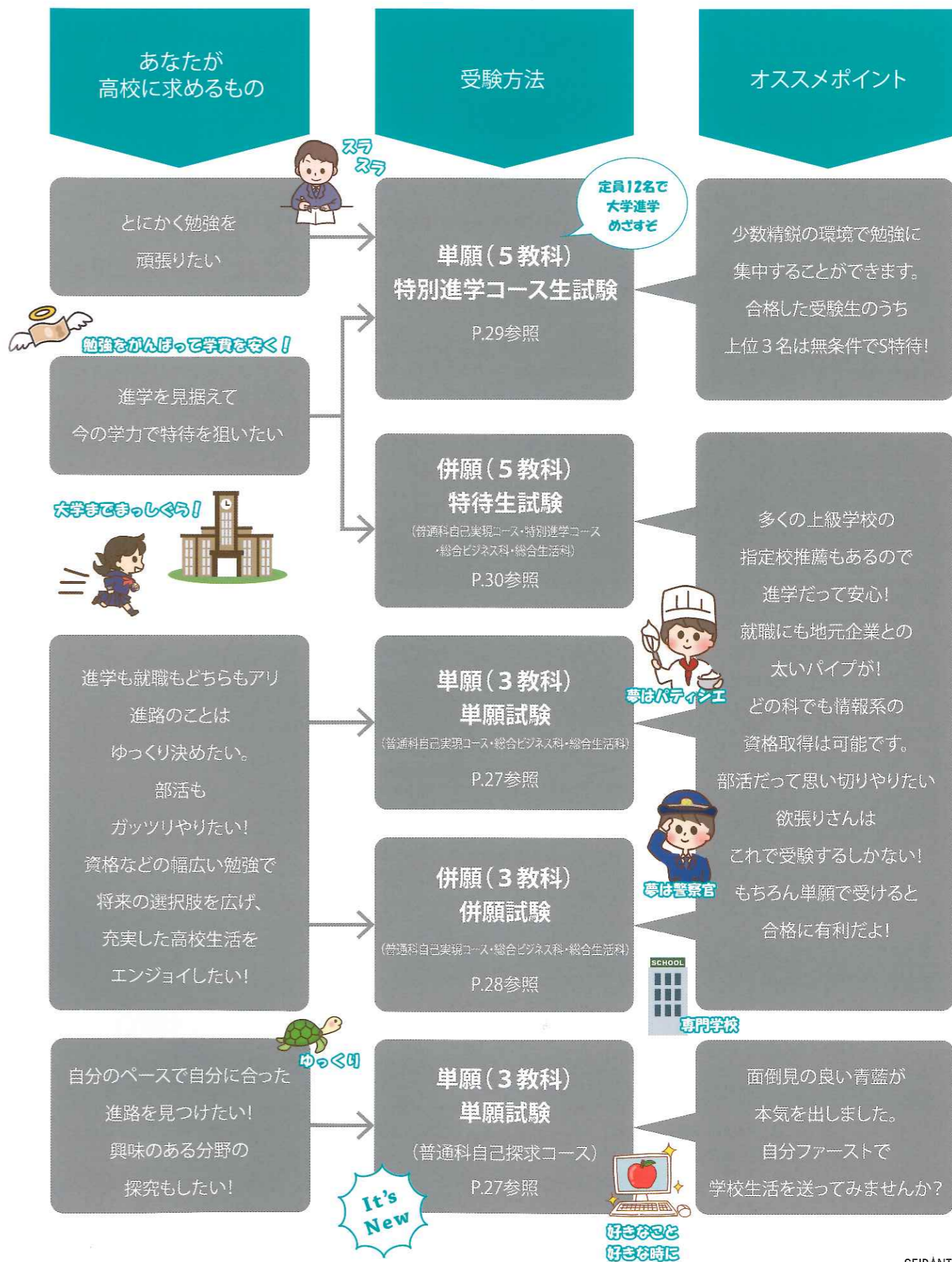
- ・令和7年3月中学校卒業見込の者、または中学校を卒業した者

※第2回試験では、普通科特別進学コースを選択することはできません

出願資格	<ul style="list-style-type: none"> <li>・令和7年3月中学校卒業見込の者、または中学校を卒業した者</li> <li>・本校を第一志望（単願）とする者</li> </ul>															
対象学科・コース	普通科自己実現コース・普通科自己探求コース・総合ビジネス科・総合生活科															
出願書類	調査書（栃木県私立高校用）、受験票（控）															
受験料	16,000円															
インターネット出願期間	令和7年1月15日(水)～1月27日(月)															
調査書提出期限	令和7年1月28日(火)まで *窓口受付は午前9時～午後4時まで（土・日・祝日を除きます） *郵送の場合は28日(火)必着															
入学試験日	令和7年1月31日(金)															
試験会場	青藍泰斗高等学校															
時間割・試験科目	<table border="1"> <thead> <tr> <th>教科</th> <th>時間</th> </tr> </thead> <tbody> <tr> <td>点呼・注意</td> <td>8:45～ 8:55</td> </tr> <tr> <td>1 国語</td> <td>9:00～ 9:50</td> </tr> <tr> <td>2 数学</td> <td>10:05～10:55</td> </tr> <tr> <td>3 英語</td> <td>11:10～12:00 ※リスニングテストはありません</td> </tr> <tr> <td>昼食</td> <td>12:00～12:45</td> </tr> <tr> <td>4 面談</td> <td>12:50～（自己探求コースのみ）</td> </tr> </tbody> </table> <p style="text-align: right;">*配点各科目100点</p>		教科	時間	点呼・注意	8:45～ 8:55	1 国語	9:00～ 9:50	2 数学	10:05～10:55	3 英語	11:10～12:00 ※リスニングテストはありません	昼食	12:00～12:45	4 面談	12:50～（自己探求コースのみ）
教科	時間															
点呼・注意	8:45～ 8:55															
1 国語	9:00～ 9:50															
2 数学	10:05～10:55															
3 英語	11:10～12:00 ※リスニングテストはありません															
昼食	12:00～12:45															
4 面談	12:50～（自己探求コースのみ）															
結果発表	令和7年2月4日(火) *当日、中学校に通知します。その他の方法による発表はしません															
結果区分	合格・スライド合格・不合格 ※普通科（自己実現コース・自己探求コース）・総合ビジネス科・総合生活科のどの科どのコースでも、入学を希望する順番に合格を判定します。 （インターネット出願入力画面に入学を希望する科・コースを志望順に人力して、第1志望からスライドして合格を判定する方式です） ※普通科自己探求コースにスライド合格した場合、後日面談を実施することがあります															
入学手続期間	単願合格 令和7年2月7日(金)まで 併願合格 令和7年3月13日(木)まで *窓口受付は午前9時～午後3時まで（土・日・祝日を除きます）															
入学手続時納入金	入学金：160,000円 施設費：70,000円															



# どのコースを受験したらよいか 迷っているあなたに!



## 【 青藍泰斗高等学校 の奨学金・特待生制度 】

### 1. 入学金（料）減免制度

ご家庭の教育費負担を軽減するため、入学手続き時に納入された入学金（料）を入学後に返金する制度です。減免額は35,000円又は70,000円（保護者の方の課税額により決定）です。  
 ※ 令和6年度入学生は、保護者の方の年収がおおよそ590万円未満の方に適用になりました。（毎年度末次年度の存続を決定）

### 2. 学業特待生制度

学業特待生試験において、学力試験及び調査書等により総合的に判定し特待生合格した生徒に学業特待生として、下記の①・②いずれかの資格（特典）が与えられます。

- ① S特待・・・入学金・施設費（入学手続き時）・授業料全額・施設費（入学後）を奨学費として支給
- ② A特待・・・施設費（入学手続き時）・授業料半額・施設費（入学後）を奨学費として支給

### 3. スポーツ文化特待生制度

スポーツ文化特待生試験において、学力試験及び実技試験、調査書等により総合的に判定し特待生合格した生徒にスポーツ文化特待生として下記の①～③のいずれかの資格（特典）が与えられます。

- ① S特待・・・入学金・施設費（入学手続き時）・授業料全額・施設費（入学後）を奨学費として支給
- ② A特待・・・施設費（入学手続き時）・授業料半額・施設費（入学後）を奨学費として支給
- ③ B特待・・・施設費（入学手続き時）を奨学費として支給 ※施設費（入学後）は免除になりません

入学手続き時	S	A	B
入学金	免除	160,000円	160,000円
施設費	免除	免除	免除
合計	0円	160,000円	160,000円

月々の経費	S	A
授業料	全額支給	半額支給
施設費	免除	免除
各種会費 (PTA・生徒会・校友会)	2,200円	2,200円
合計	2,200円	※所得により変動します

※ 月々の経費「授業料」への奨学金は、就学支援金を差し引いた額に対して「全額」又は「半額」を支給します。  
 ※ 総合生活科は上記に加え調理費（月額1,400円）を納入していただきます（8月・3月除く）。  
 ※ 諸経費・実習費家庭学習用問題集費・教科書代金等の預り金は別途徴収となります。  
 ※ 修学旅行積立金は、年度に3回（各回22,500円）の積立をおこないます。（令和6年度入学生実績）

### 4. 兄弟姉妹奨学金制度

在学中の兄弟姉妹（3歳以内であり、本校の定める特待生ではない）がいる場合、2人目以降の弟・妹に対して、第1回入学試験単願試験で合格し本校に入学した場合、入学金の半額（80,000円）を奨学金として支給します。  
 ※ 奨学金（入学金の半額80,000円）は、入学後に所定の審査・手続きを経てから支給（返金）となります。

### 5. 永井学園奨学金制度

本校入学後に優秀な成績を修めた生徒に対しその努力を賞し、永井学園奨学金規定に基づき奨学金等が支給されます。奨学生の選考は毎年度おこなわれます。

## 【 国と県 が実施する支援制度 】

### 1. 高等学校等就学支援金制度

国がおこなう就学支援金は、ご家庭の教育に係る経済的負担の軽減を図り教育の実質的な機会均等を目的としています。保護者の方の収入により支給額が決定され月額0円から33,000円が授業料から差引かれます。  
 ※保護者の方の失業・疾病等により家計が急変し収入が激減した場合、家計急変の支援申請があります。

就学支援金が支給された場合の本校の学費（実納付額）は下記のようにになります。

内 訳	普通・総合ビジネス科	総合生活科	← (▲33,000円 ▲9,900円 ▲0円)
	授 業 料	33,000円	
※ 就学支援金	▲国からの就学支援金	▲国からの就学支援金	
施 設 費	5,000円	5,000円	
※ 調 理 費	0円	1,400円	
各 種 会 費 (PTA・生徒会・校友会)	2,200円	2,200円	支援金支給額
合 計	7,200円	8,600円	▲33,000円
	30,300円	31,700円	▲9,900円
	40,200円	41,600円	▲0円

※ 調理費は総合生活科のみ納入（8月・3月除く）。  
 ※ 諸経費・実習費家庭学習用問題集費・教科書代金等の預り金は別途徴収となります。  
 ※ 修学旅行積立金は、年度に3回（各回22,500円）の積立をおこないます。（令和6年度入学生実績）

就学支援金支給の対象になる世帯年収の目安

	子の人数	月額9,900円	月額33,000円
		両親のうち、一方が働いている場合	
	子2人（高校生・高校生） 扶養控除対象者2人	～ 約950万円	～ 約640万円
	子2人（大学生・高校生） 扶養控除対象者1人 特定扶養控除対象者1人	～ 約960万円	～ 約650万円
両親共働きの場合	子2人（高校生・中学生以下） 扶養控除対象者1人	～ 約1,030万円	～ 約660万円
	子2人（高校生・高校生） 扶養控除対象者2人	～ 約1,070万円	～ 約720万円
	子2人（大学生・高校生） 扶養控除対象者1人 特定扶養控除対象者1人	～ 約1,090万円	～ 約740万円

※ 上記の年収はおおよその目安です。  
 ※ 詳細は文科省のHPに掲載されております（高校生への修学支援）で検索しご確認ください。

### 2. 奨学のための給付金（高校生等奨学給付金）

授業料以外の教育に必要な経費の負担軽減を目的とした、各都道府県がおこなう【奨学のための給付金（高校生等奨学給付金）】があります。給付される額は、年額52,600円～152,000円となり、家族構成（扶養等）により決定されます（給付額は令和6年度）。給付の対象となる世帯は、非課税世帯となります。

### 3. お問い合わせ先

ご不明な点は下記までお問い合わせください。

学校法人永井学園 青藍泰斗高等学校 事務室  
 TEL 0283-86-2511 fax 0283-85-2293  
 Mail: jim@seirantaito.ed.jp

## 学校見学会

- 第1回 8月 3日<sup>土</sup> 4日<sup>日</sup> 5日<sup>月</sup>  
第2回 10月 12日<sup>土</sup>  
第3回 11月 9日<sup>土</sup>

## 入試相談会 ※要予約

(個別の相談で約20分間です)

- 9月実施 9月 14日<sup>土</sup> 28日<sup>土</sup>  
10月実施 10月 19日<sup>土</sup> 26日<sup>土</sup>  
11月実施 11月 2日<sup>土</sup>

## 入学試験

- 第1回 1月 6日<sup>月</sup> 3教科単願・併願  
1月 7日<sup>火</sup> 5教科単願・併願  
第2回 1月 31日<sup>金</sup> 3教科単願・併願



SEIRANTAITO

## 青藍泰斗高等学校

〒327-0501 栃木県佐野市葛生東2-8-3  
TEL.0283-86-2511 FAX.0283-85-2280  
E-mail: info@seirantaito.ed.jp

URL: <http://www.seirantaito.ed.jp/>

各種イベントへの  
予約はこちらから

